

-	
-	ISTNIEJĄCA POSADZKA CEMENTOWA
-	Izolacja
-	ISTNIEJĄCA KONSTRUKCJA
-	GRUNT RODZINY

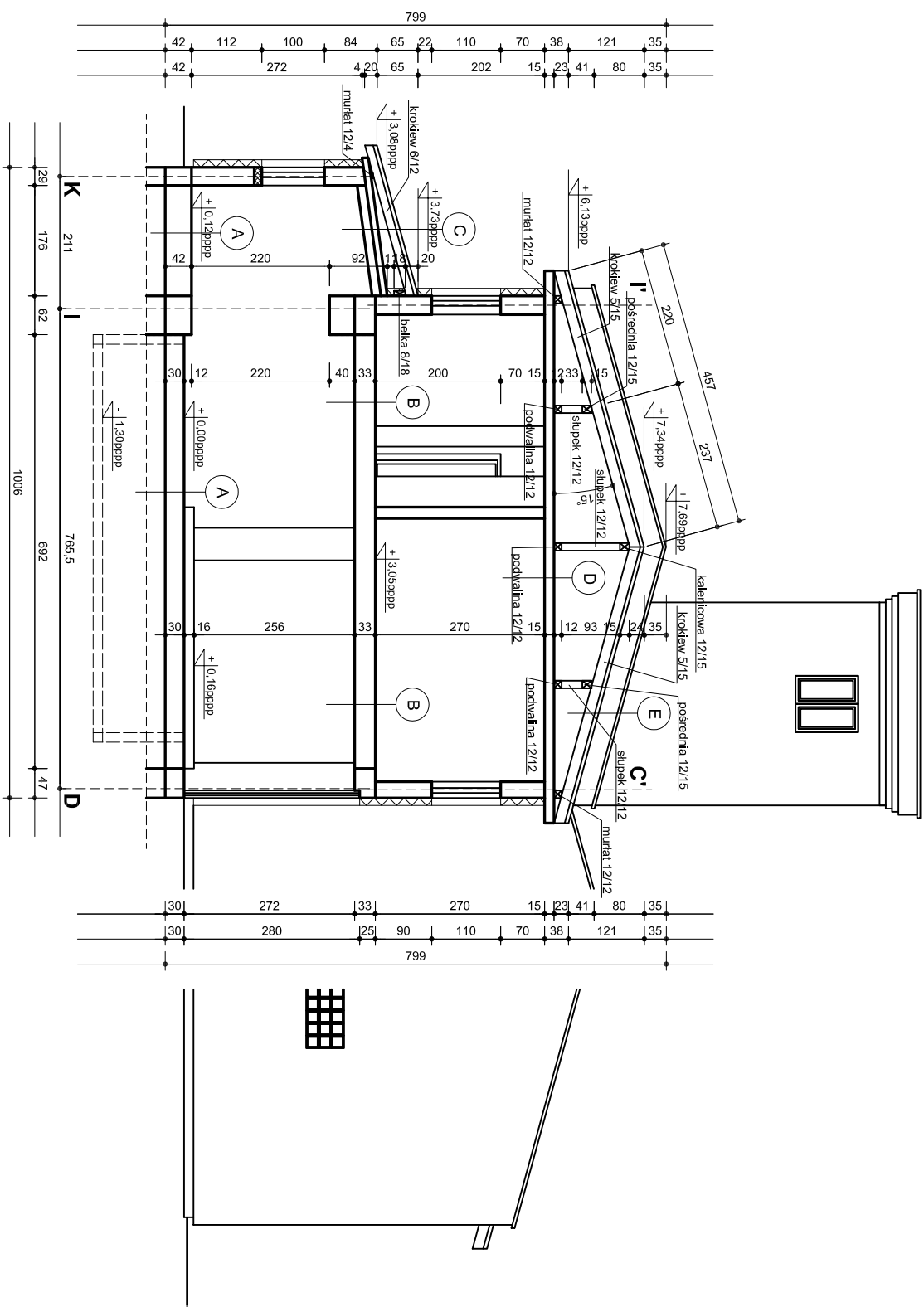
	(A)	
8,0	ŚCIERALNA	
-	POSADZKA CEMENTOWA	
-	PAPA TERMOIZOLACYJNA	
-	ABIZOL "A"	
20,0	PODBUDOWA Z CHUDEGO BETONU	

B	PANALE, TERAKOTA BETON DOCIĄŻENIOWY
---	--


-	BLACHA TRAPEZOWA POWLEKANA
3,2	LATY 3,2 x 4,0
2,5	CONTRALATY 2,5 x 4,0
-	FOLIA PAROPRZEPUSZCZALNA
12,0	KROKWIE 6,0 x 12,0
20,0	WELNA MINERALNA
-	FOLIA PAROIZOLACYJNA
-	ISTNIEJACY STROPODACH ŻELBET

20,0	WELNA MINERALNA
	FOLIA PAROIZOLACYJNA
-	ISTNIEJĄCY STROP ŻELBETOWY
-	TYNK CEMENTOWO-WAPIENNY

-	BLACHA TRAPEZOWA POWLEK.
3,2	LATY 3,2 x 4,0
2,5	KONTRLATY 2,5 x 4,0
-	FOLIA PAROPRZEPUSZCZALNA
15,0	KROKOWIE 5,0 x 15,0



WYSZYSTKIE KOLIZJE ISTNIEJĄCYCH SZYBÓW WENTYLACYJNYCH I ODPWIERZEŃ PIONÓW KANALIZACYJNYCH Z ELEMENTAMI KONSTRUKCYJNYMI DACHU NALEŻY OMINAĆ RURAMI "SPIRO".

PRAWO AUTORSKIE ZASTRZEŻONE Zgodnie z Art. 1 następujący ustawa o "Prawie Autorskim" z dnia 12.04.2003r. (Dz. U. z 2003r. Nr 77, poz. 1429) i z dnia 23.02.1985r. przedmiotowy projekt chroniony jest prawem autorskim. Autor: mgr inż. Daniel Pałosz	BIURO USŁUG "IGO" PROJEKTOWYCH 72-510 WOLIN ŚWIERCZEWSKIEGO 8/1 	INWESTOR : GMINA GOLCZEWO 72-410 GOLCZEWO UL. ZWYCIĘSTWA 23	ADRES BUDOWY: 72-410 GOLCZEWO UL. NIEPODLEGŁOŚCI DZ. NR 33, OBR. 4	SKALA: 1:100	DATA: 02.2010r
		PROJEKTOWAŁ:			
		SPRAWDZIŁ:			
		WYKONAŁ: mgr inż. DANIEL PAŁOSZ UŻYTO PROGRAMU Auto Cad LT 2007, SerialNo: 344-77267849			NR RYS. <div style="font-size: 48pt; font-weight: bold;">16</div>
TEMAT: ROZBUD. BUDYNKU OCHOTNICZEJ STRAŻY POŻARNEJ TYTUŁ: PRZEKRÓJ A-A – rozbudowa					